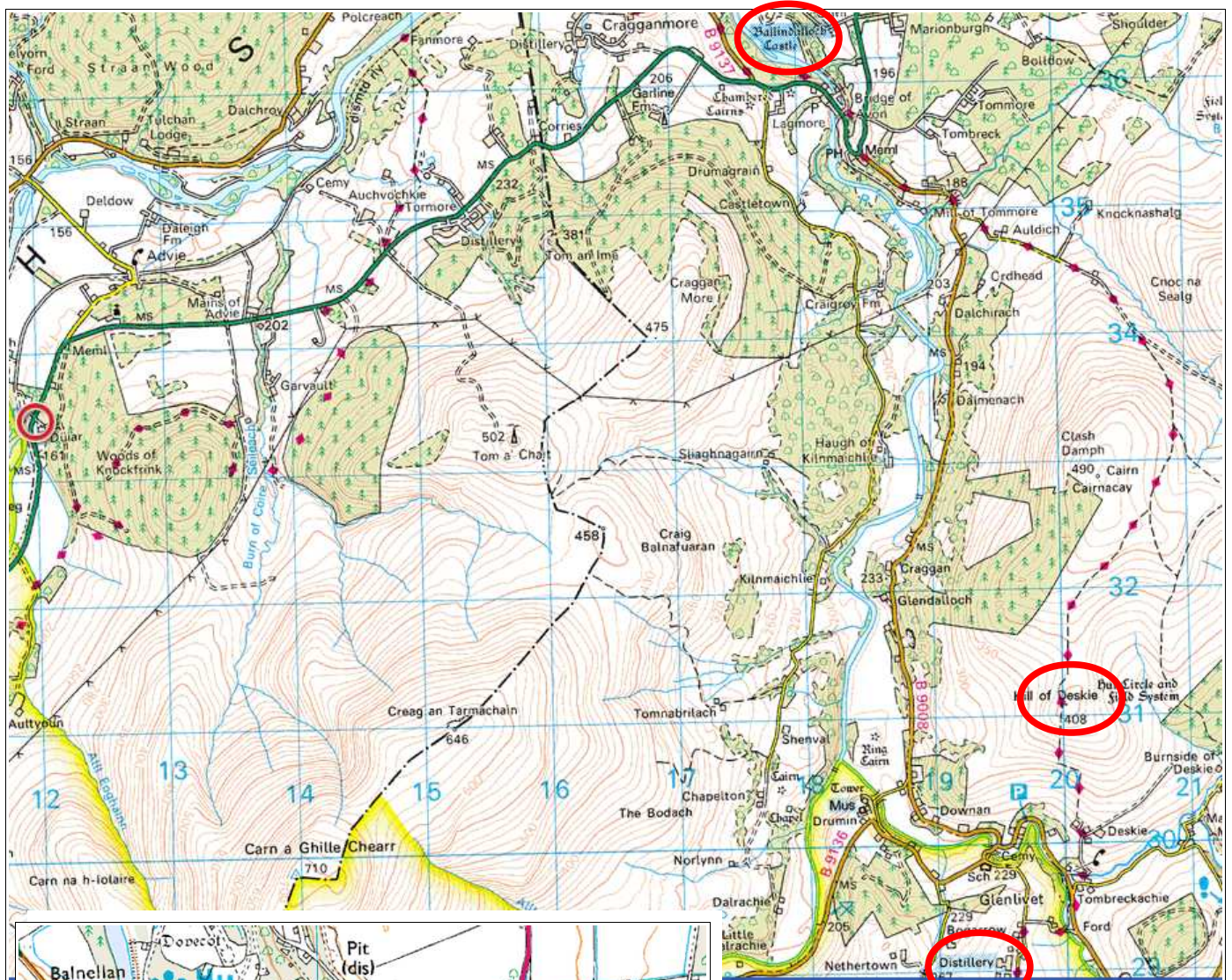


Dienstag, 2. Juni: Wandertag auf dem Speyside Way

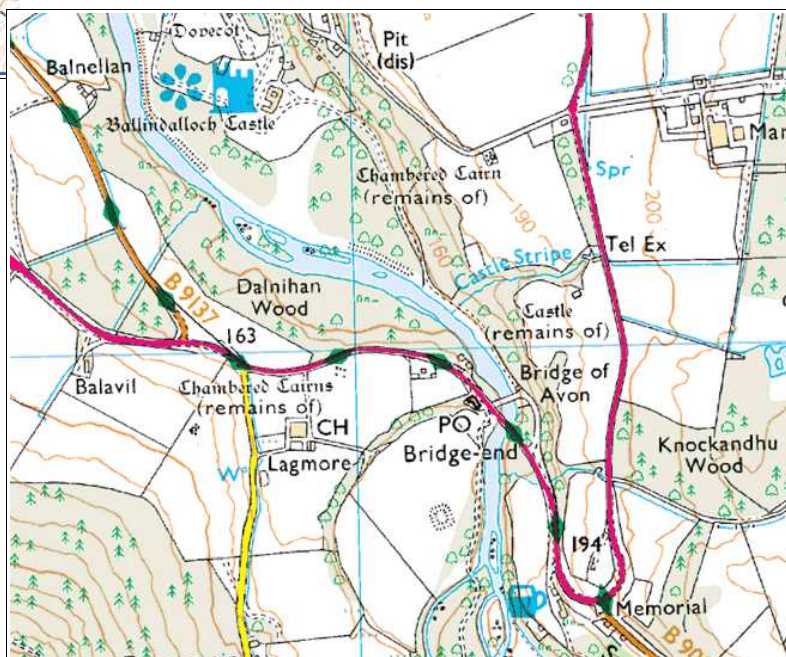
Ballindalloch Castle - Bridge of Avon – Mill of Tommore – Auldich Farm – Auldich Car Park – 7 km durch Gelände (ausgetretener Pfad mit 200 Höhenmetern über den Hill of Deskie 408 m) – Deskie Farm – Glenlivet Public Hall – Destillery Glenlivet (geöffnet von 10 – 16 Uhr, Eintritt frei) - Packhorse Bridge (ca. 12 km)

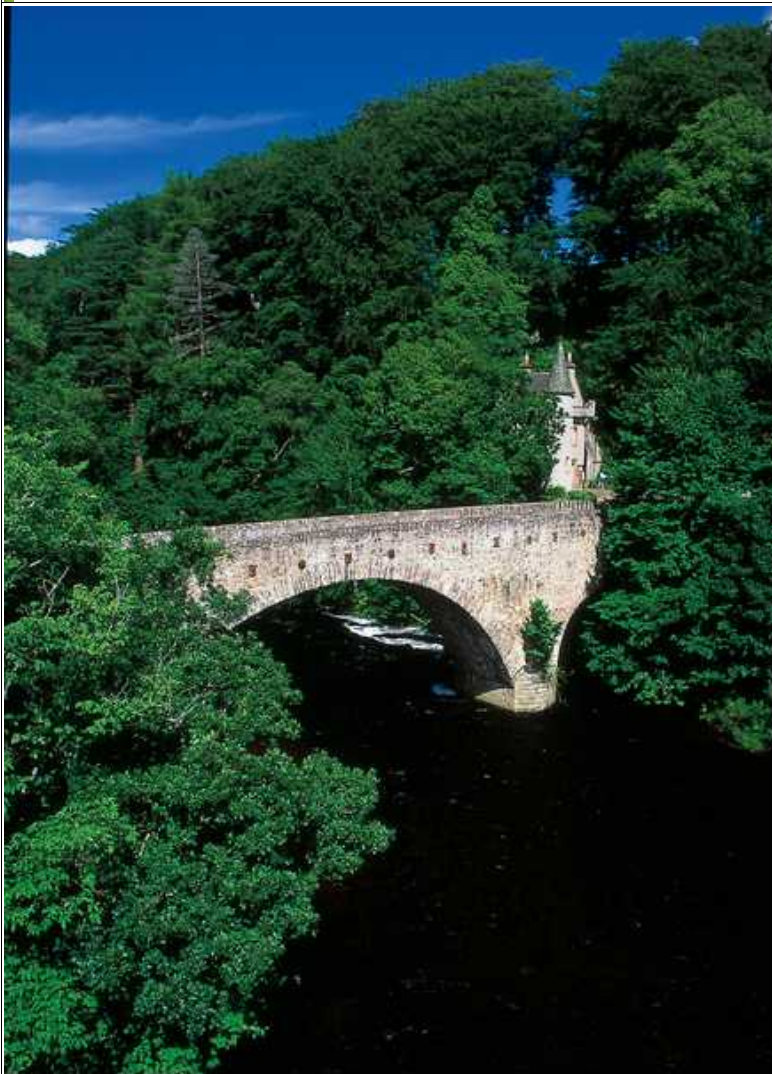


Heute ist Wandertag angesagt. Aber zunächst geht es mit dem Auto nach Ballindalloch Castle (5,7 Meilen oder 9,2 km = ca. 8 Min. Fahrzeit).

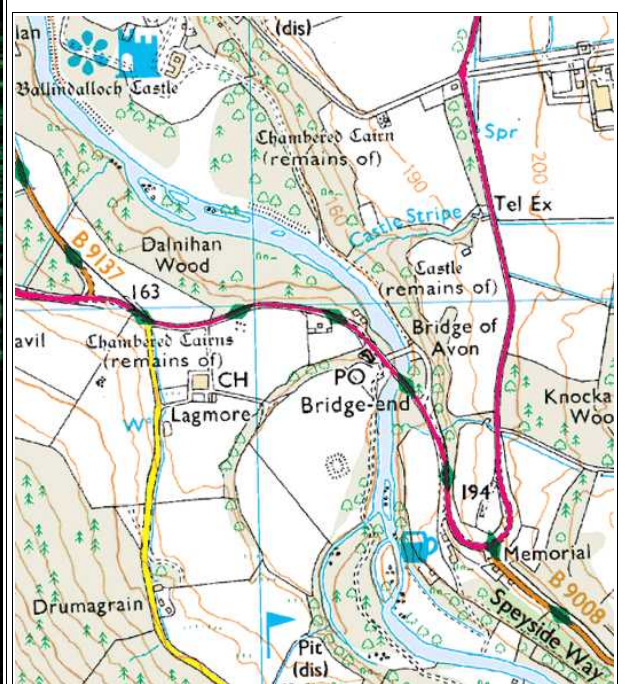
Die Perle des Nordens

Ballindalloch ist eines der schönsten und bekanntesten Schlösser in Schottland. Das Schloss, das auch "Perle des Nordens" genannt wird, liegt im Herzen von Speyside, in der Nähe von so bekannten Whiskydestillereien wie Glenfiddich, Glenfarclas und Glenlivet. Umgeben von majestätischen Bergen, liegt es eingebettet zwischen den beiden Flüssen Spey und Avon. Es ist seit 1546 im Besitz der Familie MacPherson-Grant (geöffnet von 10:30 bis 17 Uhr).





Nach der Schlossbesichtigung laufen wir in Richtung Bridge of Avon, teilweise am River Avon entlang. Die alte Brücke ist für den Autoverkehr gesperrt. Wir erreichen die A95 und biegen wenig später am Memorial (das ist ein Granitdenkmal für die Gefallenen der beiden Weltkriege) in die B9008 ein (bisher 1,1 Meilen = 1,7 km = 22 Min. Gehweg). Hier befinden wir uns bereits auf dem Speyside Way.



Nach etwa einem Kilometer (0,6 Meilen = 12 Min. Laufzeit) biegen wir nach links in einen Weg ein, der uns zur Auldich Farm führt. Das Farmgebäude erkennen wir an den vielen aufgestellten Gartenzwergen!

Hinter der Farm endet die befahrbare Straße an einem Parkplatz, dem Auldich Car Park. Hier endet auch die bewohnte Gegend.

Bis zur Glenlivet Public Hall, wo wir wieder auf die B9008 stoßen, laufen wir sieben Kilometer durch mehr oder weniger unwirtliches Gelände.



Dabei überwinden wir gut 200 Höhenmeter.

Zunächst geht es auf einem alten, unbefestigten Weg, der nach Glenrinnas führt, Richtung Südosten. Bald zweigt rechts ein kleiner Pfad ab, der nun stetig aufwärts durch Heideland entlang der Ausläufer des Cairn Cairnacay bis auf eine Höhe von 470 m steigt.

Anschließend geht es wieder bergab, um dann nochmals für eine kurze Strecke hoch auf den Hill of Deskie in 408 m Höhe zu steigen.

Von hier geht es über saftige Viehweiden abwärts. Kurz vor dem Etappenende passieren wir die Deskie Farm. Der Speyside Way führt direkt zwischen den Gebäuden hindurch.

Dahinter gelangen wir an eine asphaltierte Straße. Hinter der Straße fließt der River Livet und rechts von uns befindet sich die Glenlivet Public Hall.

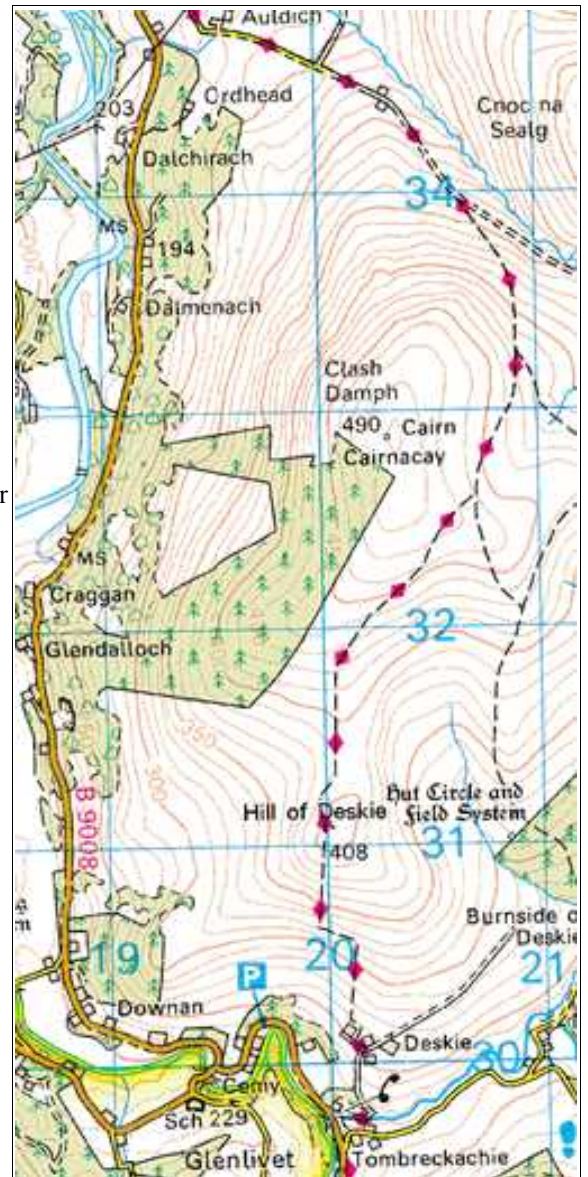
Wenn wir am Etappenziel in Glenlivet ein Dorf erwartet haben, sehen wir uns getäuscht: neben der weltbekannten Destillerie *The Glenlivet* finden wir nur ein paar vereinzelt stehende Häuser.

Open 2nd April tot 26th October 2007:

Monday to Saturday from 9.30am to 4pm. Sunday from 12noon to 4pm. Tour starts with a video presentation.

Admission price:

Adults: free (dram included) !!!



Glenlivet ist die Bezeichnung für das Gebiet um die beiden Täler der Flüsse Avon und Livet zwischen den Cromdale Hills im Westen und Ladder Hills im Osten.

Etwas nördlich des Zielortes an der B9008 liegt das aus wenigen Häusern bestehende Dorf Bridgend of Glenlivet. Dort könne wir die alte Packhorse Bridge besichtigen.

Sie überspannt den Livet an einer Stelle, wo er sich durch eine schmale Felschlucht zwängt. Heute stehen nur noch zwei Bögen der Brücke. Der dritte wurde während einer Flut 1829 fortgerissen.



Unmittelbar an der Brücke ist ein kleiner Rastplatz mit Bänken und Tischen eingerichtet und ein Parkplatz gebaut worden.

